

Client: The Network Building 97 Tottenham Court Road London W1P 4TP Tel: 020 7369 8000 Fax: 020 7369 8015 ISBN: 020 7369 8040	Client: digitaluk Job No.: 13026 File Name: 13026_WalesWelsh_Bro Size (Trim): 226 x 180 Size (Bleed): N/A Date: 15.04.09 Production: Jon Newby	Proof No: 5 (PT) Operator: OLL/R/NOX2/RB Colours: CMYK Specials: N/A CIC	Creative Director Art Director Project Leader	Production/Traffic Copywriter Account Director
---	---	--	---	--

Booklet 360mm x 226mm



Am ragor o wybodaeth a chymorth,  
ffoniwch **08458 48 48 48\*** neu ewch i  
**digitaluk.co.uk/wales**

Os oes gennych chi deledu digidol yn barod, a fydddech gystal â helpu unrhyw gymdogion, teulu neu ffrindiau nad ydynt wedi newid eto.

Rydym yn cydweithio gyda'r partneriaid canlynol:



byddwch yn barod am dddigidol

\*Mae'r galwadau am ddim ar gyfer cwsmeriaid BT sy'n manteisio ar gynlluniau ffonio cynhwysol. Gallai'r taliadau a godir gan ddarparwyr eraill amrywio. Oriau busnes safonol canolfan gyswllt Digital UK yw rhwng 9.30am a 7.30pm o ddydd Llun i ddydd Gwener. Digital UK, PO Box 26833, Kirkcaldy, KY2 9AG

Gwybodaeth bwysig – darllenwch.

Eich canllaw i'r  
newid i deledu  
digidol yng  
Nghymru.

beth sydd angen  
i chi'i wneud nesaf.



**digitaluk**

Cynnig cyngor annibynnol.

## Beth yw'r newid i deledu digidol?

Mae'r gwasanaeth teledu ar draws y DU a gweddill y byd yn newid i ddigidol. Bydd y signal deledu bresennol yn cael ei diffodd a bydd signal deledu digidol newydd a chryfach yn dod yn ei lle. Mae hyn yn golygu y bydd gwasanaethau Freeview (teledu digidol trwy erial) yn cael eu hymestyn i bobl nad ydynt yn eu derbyn ar hyn o bryd.

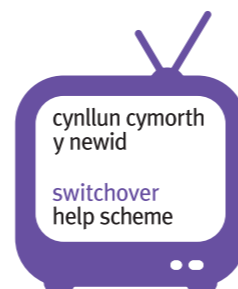
Bydd angen paratoi pob set deledu ar gyfer y newid i ddigidol yn eich ardal chi, os nad ydych wedi gwneud hynny eisoes.

## Ble gellir cael cyngor diduedd?

Cysylltwch â ni yn Digital UK. Ni yw'r cwmni di-elw sy'n gyfrifol am arwain y newid i deledu digidol. Rydym yn annibynnol, sy'n golygu bod yr holl gyngor a gwybodaeth a roddwn yn ddiuedd.

## Beth yw Cynllun Cymorth y Newid i Ddigidol?

Caiff Cynllun Cymorth y Newid Ddigidol ei redeg gan y BBC, dan gytundeb gyda Llywodraeth y DU, er mwyn helpu pobl hŷn a phobl anabl i newid i deledu digidol. Am wybodaeth bellach, ewch i dudalen 18.



Ffoniwch ein llinell gymorth ar **08458 48 48 48\*** neu ewch i **digitaluk.co.uk/wales**

\*Mae'r galwadau am ddim ar gyfer cwsmeriaid BT sy'n manteisio ar gynlluniau ffonio cynhwysol. Gallai'r taliadau a godir gan ddarparwyr eraill amrywio. Oriau busnes safonol canolfan gyswllt Digital UK yw rhwng 9:30am a 7:30pm o ddydd Llun i ddydd Gwener.

## Bydd sydd angen ei wneud nesaf?

- **Os ydych yn derbyn Freeview, Top Up TV neu BT Vision, neu os ydych yn bwriadu derbyn un o'r gwasanaethau hyn**, byddwch angen aildiwno'ch offer yn ystod pob cam o'r newid i ddigidol. Ewch i dudalen 15 am gyfarwyddiadau ar sut i aildiwno.
- **Os nad oes gennych deledu digidol yn barod**, bydd angen paratoi eich offer teledu. Os yw'ch set deledu yn derbyn mwy na phum neu chwe sianel, byddwch yn gwybod ei bod yn ddigidol.
- **Os ydych yn derbyn gwasanaeth lloeren neu gebl ar bob set deledu, neu os ydych yn bwriadu derbyn gwasanaeth lloeren neu gebl**, ni fydd y newid yn effeithio arnoch chi.

**Sylwer:** Os ydych yn byw mewn ardal heb wasanaeth Freeview ar hyn o bryd, gallwch baratoi trwy brynu offer digidol nawr, ond ni fyddwch yn derbyn signal deledu ddigidol tan ar ôl y newid.

Hyd yn oed os ydych yn derbyn gwasanaethau Freeview, bydd angen i chi aildiwno yn ystod y newid.



## Pryd fydda i'n newid?

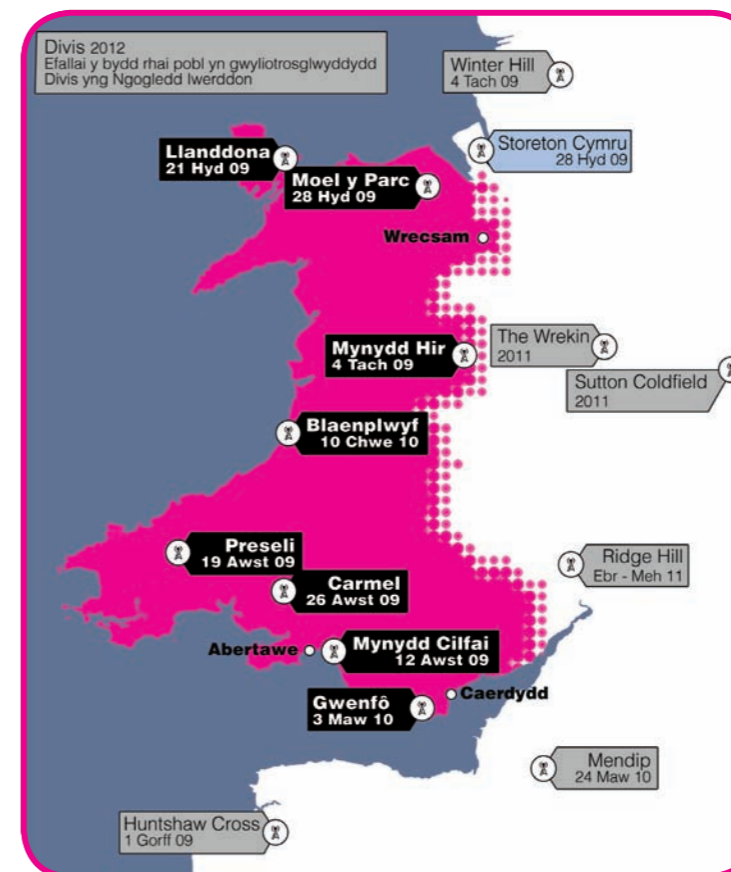
Darperir y signal teledu yng Nghymru gan wyth prif drosglwyddydd a'u trosglwyddyddion lleol llai (a elwir yn grŵp trosglwyddydd). Bydd y newid i ddigidol yn digwydd mewn **dau gam** – **mae'n bwysig eich bod yn barod erbyn y cam cyntaf.**

GRŴP TROSGLWYDDYDD	YN GWASANAETHU	NIFER Y TROSGLWYDDYDDION LLEOL LLAI	CAM UN	CAM DAU
<b>Mynydd Cilfái</b>	ardal Abertawe	10	12 Awst 2009	9 Medi 2009
<b>Preseli</b>	de orllewin Cymru	27	19 Awst 2009	16 Medi 2009
<b>Carmel</b>	rhannau o dde a chanolbarth Cymru	18	26 Awst 2009	23 Medi 2009
<b>Llanddona</b>	gogledd orllewin Cymru	22	21 Hydref 2009	18 Tachwedd 2009
<b>Moel y Parc</b>	gogledd ddwyrain Cymru	20	28 Hydref 2009	25 Tachwedd 2009
<b>Mynydd Hir</b>	rhannau o ddwyrain a chanolbarth Cymru	14	4 Tachwedd 2009	3 Rhagfyr 2009
<b>Blaenplwyf</b>	rhannau o orllewin a chanolbarth Cymru	12	10 Chwefror 2010	10 Mawrth 2010
<b>Gwenfô</b>	Caerdydd, Casnewydd a de ddwyrain Cymru	75	3 Mawrth 2010	31 Mawrth 2010

Evch i dudalennau **13** ac **14** am ragor o wybodaeth am yr hyn a fydd yn digwydd yn ystod pob cam.

**PWYSIG:** Os oes gennych Freeview, Top Up TV neu BT Vision, neu os ydych yn bwriadu derbyn un o'r gwasanaethau hyn, bydd angen aildiwio'ch set deledu neu'ch bocs digidol yn ystod dau gam y newid. Evch i dudalen 15 am wybodaeth ar sut i wneud hynny.

## Grwpiau trosglwyddyddion sy'n gwasanaethu Cymru.



- Os ydych yn byw yng Nghymru, mae'n debygol eich bod yn gwylio grŵp trosglwyddydd yng Nghymru (a ddangosir mewn lliw du). Fodd bynnag, gallech fod yn gwylio grŵp trosglwyddydd cyfagos yn Lloegr neu yng Ngogledd Iwerddon (a ddangosir mewn lliw llwyd).
- Mae Storeton Cymru yn drosglwyddydd newydd a fydd yn darparu gwasanaethau Cymreig ar gyfer gogledd ddwyrain Cymru o **28 Hydref 2009** (a ddangosir mewn lliw glas).

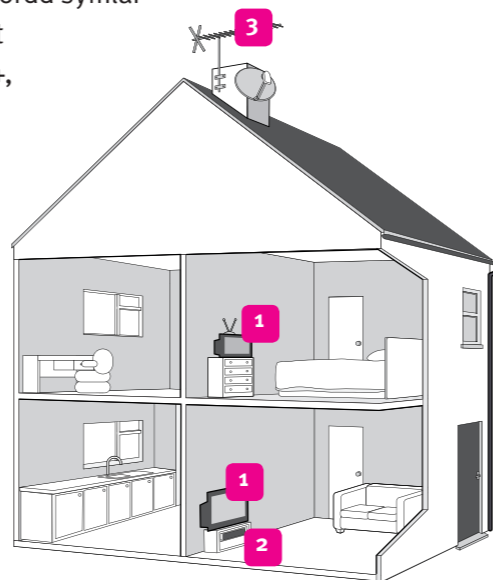
**I ddarganfod pa grŵp trosglwyddydd yr ydych yn cael eich signal teledu ganddo yn ôl pob tebyg, evch i'n gwirydd cod post<sup>†</sup> yn [digitaluk.co.uk](http://digitaluk.co.uk) neu ffoniwch ni ar 08458 48 48 48.**

<sup>†</sup>Mae hon yn gronfa ddata sy'n rhagweld cwmplas y gwasanaeth a dylid ei defnyddio fel canllaw yn unig.

## Beth ddylwn i ei wneud i baratoi ar gyfer y newid?

Mae angen ystyried eich **holl** offer teledu:

- 1 Dylech baratoi pob set deledu yr ydych yn dymuno parhau i'w gwyllo** – ni fydd unrhyw set deledu na fydd yn cael ei throsi yn gweithio ar ôl y newid.
- 2 Efallai y byddwch yn dymuno cael gwared ar eich peiriant recordio fideo neu DVD analog** – bydd peiriannau recordio fideo a DVD analog yn chwarae fideos a disgiau o hyd, ac yn recordio, ond ni fyddant yn gallu recordio un sianel wrth i chi wyllo un arall. Y ffordd symlaf o wneud hyn yw trwy gael peiriant recordio teledu digidol fel Sky+, V+, tiscali+, freesat+ neu Freeview+. Os ydych yn prynu peiriant sy'n cynnwys tiwniwr dwbl, bydd yn newid eich set deledu i ddigidol hefyd.
- 3 Gwnewch yn siŵr bod eich arial mewn cyflwr da** os ydych yn dymuno derbyn gwasanaeth fel Freeview, Top Up TV neu BT Vision ar unrhyw set deledu yn eich cartref. Am ragor am arialau, ewch i dudalen 11.



**Sylwer:** bydd rhai o'r setiau teledu a'r bocsys digidol hynaf yn stopio gweithio ar ôl y newid. Mae hyn yn cynnwys holl offer ONdigital a nifer cyfyngedig o setiau teledu a bocsys digidol a werthwyd cyn 2005. Gellir uwchraddio setiau teledu a fydd yn cael eu heffeithio trwy brynu bocs digidol newydd ar eu cyfer. Mae rhestr o'r cynhyrchion a fydd yn cael eu heffeithio ar y wefan – [digitaluk.co.uk/2kequipment](http://digitaluk.co.uk/2kequipment)

Ffoniwch ein llinell gymorth ar **08458 48 48 48** neu ewch i [digitaluk.co.uk/wales](http://digitaluk.co.uk/wales)

## Sut gallaf dderbyn teledu digidol?

Bydd angen i chi benderfynu pa wasanaeth teledu digidol i'w gael. Gallwch baratoi eich set deledu bresennol gyda chymorth unrhyw rai o'r gwasanaethau isod, neu gallwch brynu set deledu sy'n cynnwys gwasanaeth digidol yn barod.

Gallwch dderbyn gwasanaeth digidol drwy'ch teledu mewn sawl ffordd:

Trwy arial

Freeview BT Vision (bydd angen band eang) Top Up TV

Trwy ddysgl loeren

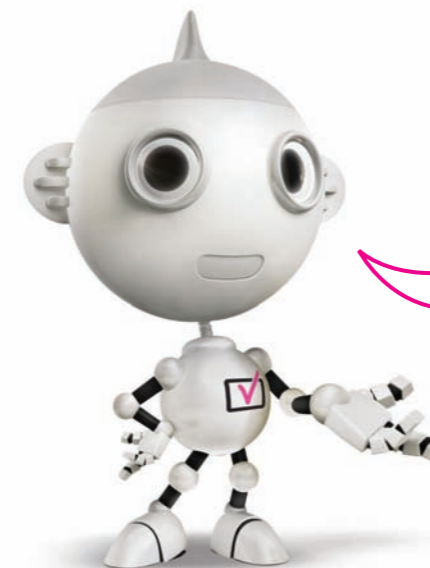
sky freesat FREESAT FROM SKY

Trwy gebl

Virgin media WRIGHTS RADIO RELAY Ltd

Trwy linell ffôn

tiscali (bydd angen band eang)



Trowch y dudalen er mwyn cymharu'r dewisiadau digidol hyn

## Beth yw'r dewisiadau ar gael?

Rhestrir yr holl ddewisiadau sydd ar gael yng Nghymru yn y tabl isod. Ewch i'r gwirydd cod post rhagfynegol<sup>1</sup> yn [digitaluk.co.uk](http://digitaluk.co.uk) neu ffoniwch ddarparwr y gwasanaeth yn uniongyrchol i weld pa wasanaethau sydd ar gael yn eich ardal chi.



UN TALIAD

TANYSGRIFIAD MISOL

DARPARWR <sup>2</sup>	COST <sup>1</sup>	SIANELAU	MANYLION CYSWLLT
	Bocsys digidol o £25. <sup>4</sup> Setiau teledu digidol o £150. <sup>4</sup> Ei osod eich hun.	Bydd nifer y sianelau yn amrywio gan ddiybnu ble'r ydych yn byw. Gweler tudalen 16.	<b>0870 111 1240</b> <a href="http://www.freeview.co.uk">www.freeview.co.uk</a>
	£150 gan gynnwys dysgl fach, cerdyn gwyllo, bocsy Sky safonol a gosod.	Dros 230 o sianelau teledu digidol.	<b>08442 410 595</b> <a href="http://www.freesatfromsky.com">www.freesatfromsky.com</a>
	Bocsys digidol o £50. Costau gosod (yn ôl yr angen) o £80.	Dros 105 o sianelau teledu digidol.	<b>0845 313 0053</b> <a href="http://www.freesat.co.uk">www.freesat.co.uk</a>
	O £16.50 – £46 y mis gan ddiybnu ar y pecyn. Costau gosod o £30.	Hyd at 160 o sianelau teledu digidol a dros 230 o sianelau a ddarledir am ddim.	<b>08442 410 285</b> <a href="http://www.sky.com">www.sky.com</a>
	Mae'r pecyn sylfaenol ar gael yn rhad ac am ddim neu am hyd at £20.50 y mis pan fyddwch yn dewis cael llinell ffôn Virgin (£11). Cost gosod o £30.	Hyd at 160 o sianelau teledu digidol, a'r cyfle i fanteisio ar wasanaeth teledu, ffilmiau a fideos cerddoriaeth yn ôl y galw.	<b>0800 052 2525</b> <a href="http://www.virginmedia.com">www.virginmedia.com</a>
	Pecynnau o £7 y mis. <sup>4</sup> Bydd angen tanysgrifio i wasanaeth band eang sy'n costio o £15.99 y mis. <sup>3</sup> Ffi gysylltu o £30.	Sianelau Freeview a gwasanaeth teledu, ffilmiau a chwaraeon yn ôl y galw.	<b>0800 678 1984</b> <a href="http://www.bt.com/vision">www.bt.com/vision</a>
	Gwasanaeth teledu a band eang Tiscali sy'n cynnwys galwadau a chost rhentu llinell o £19.99. Mae'r gwaith gosod yn costio £30.	Dros 130 o sianelau teledu digidol, a'r cyfle i fanteisio ar 3,500 o raglenni a 1,500 o ffilmiau yn ôl y galw.	<b>0844 875 0607</b> <a href="http://www.tiscali.co.uk">www.tiscali.co.uk</a>
	Bydd angen peiriant recordio teledu digidol Top Up TV a fydd yn costio o £89.99. £9.99 <sup>4</sup> y mis am Top Up TV Anytime. Ni fydd angen talu costau gosod nac ymrwymo i gontract. <sup>5</sup>	Sianelau Freeview a gwasanaeth teledu, ffilmiau a chwaraeon yn ôl y galw.	<b>08444 158 158</b> <a href="http://www.topuptv.com">www.topuptv.com</a>
	Tanysgrifiad blynyddol o £41. Mae bocsy trawsnewid yn costio rhwng £35 a £55 (gan ddiybnu ar y trefniant sefydlu.)	Hyd at 40 o sianelau.	<b>01686 626 635</b> <a href="http://www.wrightsradiorelay.co.uk">www.wrightsradiorelay.co.uk</a>

Ffoniwch ein llinell gymorth ar **08458 48 48 48** neu ewch i [digitaluk.co.uk/wales](http://digitaluk.co.uk/wales)

<sup>1</sup>Mae'r costau yn gywir adeg argraffu hwn, Ebrill 2009. Mae'r manylion ynghylch y costau yn cyfateb â'r prisiau safonol, efallai y bydd cynigion neu becynnau eraill ar gael.

<sup>2</sup>Ni all rhai o'r darparwyr hyn gynnig gwasanaeth ar gyfer y DU cyfan. I weld yr amodau a thelerau llawn ac i ddarganfod a ydynt ar gael yn eich ardal chi, dylech gysylltu â phob cyflenwr yn uniongyrchol.

<sup>3</sup>Bydd angen sicrhau isafswm gwarantiedig o ran cyflymder eich llinell.

<sup>4</sup>Efallai y bydd angen diweddaru eich erial.

<sup>5</sup>Nid oes modd cael Top Up TV trwy drosglwydyddion lleol llai.

<sup>6</sup>Mae hon yn gronfa ddata sy'n rhagweld cwmpas y gwasanaeth a dylid ei defnyddio fel canllaw yn unig.



## Fyddda i angen set deledu newydd?

Na fydd, ni fydd angen i chi gael set deledu newydd oherwydd bydd modd paratoi bron pob set deledu, hyd yn oed setiau du a gwyn. Mae'r rhan fwyaf o focsys digidol yn defnyddio cebl SCART er mwyn cysylltu â'r set deledu. Os nad oes soced ar gyfer cebl SCART yng nghefn eich set deledu, bydd angen gofyn am focs digidol gyda modlydd-RF ("RF-modulator").



## Beth ddylwn i gadw golwg amdano os byddaf yn penderfynu prynu offer newydd?

Edrychwch am setiau teledu, bocsys digidol a pheiriannau recordio teledu digidol sy'n cynnwys logo'r 'tic digidol'. Mae hyn yn golygu y byddant yn parhau i weithio ar ôl y newid.

Mae'r logo yn edrych fel hyn:  **digital**   
Approved product

## A fydd angen i mi gael Teledu Manyllder Uwch (HD) er mwyn newid?

Na fydd, ni fydd angen i chi brynu offer HD ar gyfer y newid i ddigidol. Technoleg newydd sy'n cynnig llun mwy clir a sain o ansawdd gwell yw teledu HD. Os byddwch yn dewis prynu offer teledu HD, dylech sicrhau ei fod yn cynnwys logo y 'tic digidol'. Mae Sky TV a freesat yn cynnig gwasanaeth HD ar hyn o bryd.

## A fydd hyn yn effeithio ar y gwasanaeth radio?

Mae'r newid i ddigidol yn ymwneud â'r gwasanaeth teledu yn unig, nid y gwasanaeth radio. Fodd bynnag, gallai'r paratodau ar gyfer y newid amharu rywffaint ar y gwasanaeth radio, yn ogystal â'r gwasanaeth teledu. Ewch i [digitaluk.co.uk/engineeringworks](http://digitaluk.co.uk/engineeringworks) am ragor o wybodaeth.

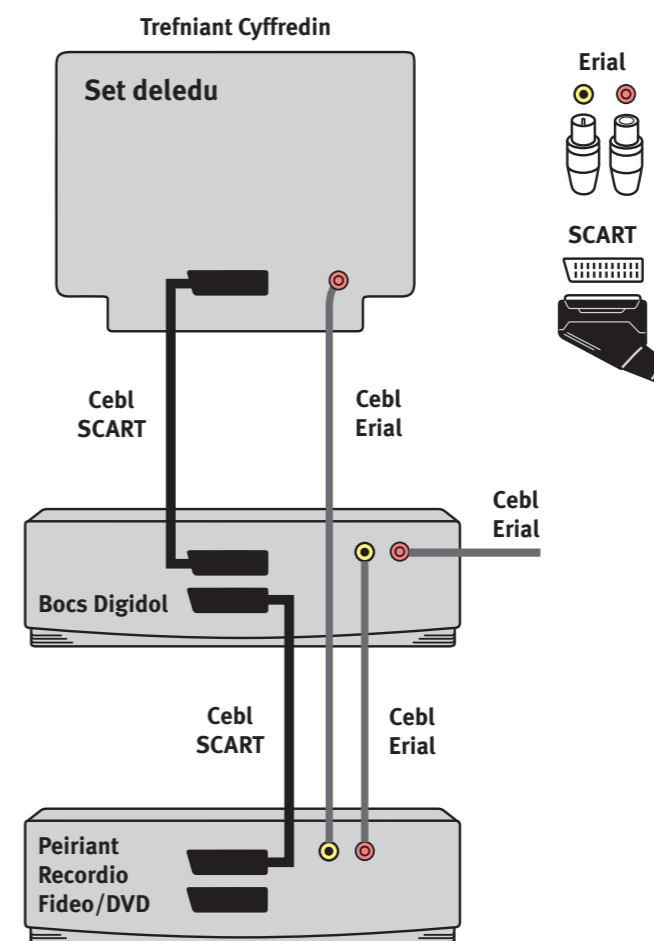
Ffoniwch ein llinell gymorth ar **08458 48 48 48** neu ewch i [digitaluk.co.uk/wales](http://digitaluk.co.uk/wales)

## Sut ddylwn i baratoi fy offer?

Os byddwch yn dewis gosod bocsys digidol eich hun, dyma dri cham syml i'w cymryd:

1. Tynnwch blwg eich set deledu o'r cyflenwad trydan, a pheidiwch â throï eich teledu ymlaen eto tan gorffen cysylltu'ch holl offer.
2. Plygiwch y ceblau SCART a'r ceblau erial fel y mae'r diagram yn nodi, ac ewch ati i ailgysylltu'r holl offer gyda'r prif gyflenwad.
3. **Gwnewch yn siŵr eich bod yn troi eich set deledu ymlaen yn gyntaf**, yna'r bocsys digidol. Yn olaf, ewch ati i diwnio'r sianelau digidol newydd (mae tudalen 15 yn cynnwys cyfarwyddiadau ar sut i wneud hyn).

I weld arddangosiad ar-lein, ewch i [digitaluk.co.uk/installequipment](http://digitaluk.co.uk/installequipment)



## Beth am fy erial?

Gall y rhan fwyaf o erialau pen to dderbyn gwasanaethau teledu digidol fel Freeview, Top Up TV neu BT Vision. Os yw'ch derbyniad yn dda ar hyn o bryd, mae'n debyg na fyddwch angen erial newydd. Ni fydd rhai erialau ar ben setiau yn addas ar gyfer teledu digidol, ac efallai y bydd angen eu newid. Er mwyn sicrhau'r canlyniadau gorau, dylech ystyried gwneud trefniadau i gysylltu setiau teledu ychwanegol gyda'ch erial pen to.

Os nad ydych yn siŵr, gallwch archwilio cyflwr eich erial trwy droi at **dudalen 284 ar Teletext**.

Os byddwch yn penderfynu derbyn gwasanaeth teledu digidol gan Sky TV, Tiscali, Freesat from Sky, freesat neu Wrights Radio Relay ar yr **holl** setiau teledu yn eich cartref, ni fydd angen erial arnoch.

## Beth os bydd angen erial newydd arnaf?

Os ydych yn credu bod angen trwsio'ch erial neu osod erial newydd, dylech chwilio am Osodwr Digidol Cofrestredig (RDI) sy'n arddangos logo y 'tic digidol' – mae hyn yn golygu eu bod wedi cael hyfforddiant a bod eu manylion wedi cael eu harchwilio er diogelwch.

Os ydych yn chwilio am osodwr RDI lleol, ewch i **rdi-lb.tv** neu ffoniwch ein llinell gymorth ar **08458 48 48 48**. Os na fyddwch yn gallu dod o hyd i osodwr, dylech chwilio am rywun gyda statws IDSC, CAI Plus neu RDI Cysylltiedig, neu holi'ch adwerthwr trydanol lleol. Mae'n debygol y bydd yn costio rhwng £60 a £180 i osod erial safonol newydd ar eich to. Mae socedi ychwanegol yn costio tua £45 yr un.

**Ni ddylech fyth geisio addasu eich erial pen to eich hun.**



Ffoniwch ein llinell gymorth ar **08458 48 48 48** neu ewch i **digitaluk.co.uk/wales**

## Os ydw i'n byw mewn fflat, sut mae hyn yn effeithio ar fy erial i?

Os ydych yn byw mewn fflat, mae'n debygol eich bod yn derbyn eich signal teledu trwy system erial gyfunol. Os felly, nid chi yw'r unig un a fydd yn gorfod paratoi ar gyfer y newid i deledu digidol. Dylech gael sgwrs gyda'r unigolyn sy'n gyfrifol am reoli eich eiddo oherwydd efallai y bydd angen iddynt uwchraddio neu newid erial deledu gyfunol eich adeilad er mwyn i chi allu derbyn signal digidol yn eich cartref. Dylent ymgynghori gyda chi a thrafod y dewisiadau, oherwydd efallai y bydd yn rhaid i chi, ac unrhyw breswylwyr eraill, gyfrannu at gost unrhyw waith a wneir ar yr erial

Am ragor o wybodaeth, ewch i **digitaluk.co.uk/sharedaerial**

## Ystyriaethau eraill a fydd yn effeithio ar eich erial

Efallai y bydd rhai newidiadau technegol yn effeithio ar nifer cyfyngedig o gartrefi yn ystod y newid:

- Efallai y bydd angen i rai cartrefi sy'n derbyn signal digidol gan brif drosglwyddydd **Llanddona** am y tro cyntaf gael erial newydd er mwyn derbyn yr holl sianelau sydd ar gael.
- Efallai y bydd angen i gyfran fach o'r cartrefi sy'n derbyn signal gan y trosglwyddyddion canlynol gael erial newydd er mwyn yr holl sianelau sydd ar gael: trosglwyddyddion llai **Cefn Mawr, Cwmfelin-fach, Bae Trefdraeth, Rhondda, Dinbych-y-pysgod** a **Brynbuga**.

**Dylech aros tan ar ôl y newid er mwyn gweld a fydd eich erial chi yn cael ei heffeithio, er mwyn osgoi unrhyw waith dianghenraid.**

## Beth fydd yn digwydd yn ystod y newid?



### Cam un

Yn ystod y cam cyntaf, bydd signal BBC Two yn cael ei ddiffodd yn barhaol, a bydd Freeview yn ymestyn i gyrraedd pob ardal am y tro cyntaf (gweler isod). Mae hyn yn golygu:

- Os na fyddwch wedi newid i dddigidol, byddwch yn colli BBC Two.
- Os oes gennych Freeview, Top Up TV neu BT Vision, bydd angen i chi osod neu ailddiwio'ch offer (trowch y dudalen er mwyn darganfod sut i wneud hyn).
- Os oes gennych Sky TV, Virgin Media, Tiscali, Freesat from Sky, freesat neu Wrights Radio Relay ar eich holl setiau teledu, ni fydd hyn yn effeithio arnoch.



Bydd BBC Two yn cael ei diffodd yn barhaol



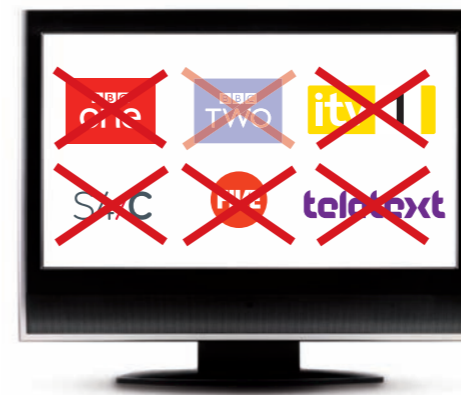
Bydd rhai sianelau digidol newydd ar gael



### Cam dau

Yn ystod yr ail gam, bydd gweddill y sianelau analog yn cael eu diffodd a bydd sianelau Freeview eraill ar gael ym mhob ardal am y tro cyntaf. Mae hyn yn golygu:

- Os na fyddwch wedi newid i dddigidol, byddwch yn colli'ch sianelau teledu.
- Os oes gennych Freeview, Top Up TV neu BT Vision, bydd angen i chi ailddiwio'ch offer unwaith eto.
- Os oes gennych Sky TV, Tiscali, Freesat from Sky, freesat neu Wrights Radio Relay ar eich holl setiau teledu, ni fydd hyn yn effeithio arnoch.



Bydd yr holl wasanaethau analog yn cael eu diffodd



Bydd rhagor o sianelau digidol newydd ar gael

Ffoniwch ein llinell gymorth ar **08458 48 48 48** neu ewch i [digitaluk.co.uk/wales](http://digitaluk.co.uk/wales)

Yn ystod pob cam, bydd y gwasanaethau teledu analog yn dod i ben am hanner nos. Bydd gwasanaethau'n ailgychwyn ar ôl 6am ar gyfer y rhan fwyaf o bobl, ond efallai na fydd rhai'n derbyn y gwasanaethau tan yn hwyr yn y prynhawn. Bydd angen ailddiwio'ch offer teledu digidol er mwyn derbyn y sianelau digidol.

## Pryd a sut y dylwn i aildiwnio fy offer digidol?

Os oes gennych chi Freeview, Top Up TV neu BT Vision, neu os ydych yn bwriadu derbyn un o'r gwasanaethau hyn, bydd angen i chi aildiwnio'ch offer digidol:

- Yn ystod dau gam y newid
- Ar unrhyw adeg os byddwch yn darganfod eich bod wedi colli unrhyw sianelau teledu

Byddwch angen ail-diwnio ar y dyddiadau isod oherwydd gwaith peirianyddol:




TROSGLWYDDYDD	PRYD FYDD ANGEN I MI AILDIWNIO?	PAM BOD ANGEN AILDIWNIO?
Pob trosglwyddydd yng Nghymru	9 Medi 2009	Er mwyn sicrhau na fyddwch yn colli S4C
Prif drosglwyddydd Preseli	7 Hydref 2009 24 Mawrth 2010	os ydych yn derbyn tua 20 o sianeli, efallai y gallech dderbyn 40
Prif drosglwyddydd Moel y Parc (nid yw hyn yn cynnwys trosglwyddyddion lleol llai)	2 Rhagfyr 2009	i sicrhau nad ydych yn colli sianeli (ag eithrio is-drosglwyddyddion)

Bydd aildiwnio yn rheolaidd yn sicrhau eich bod yn derbyn gwasanaethau a sianelau newydd a fydd ar gael.

Er mwyn aildiwnio: pwyswch 'menu' a dewiswch y ddewislen 'set up' neu 'installation'. Yn hon, dewiswch 'auto set up' neu 'update' er mwyn aildiwnio. Bydd rhai setiau teledu a bocsys digidol yn gofyn am god PIN. 0000 neu 1234 yw'r cod hwn fel arfer.

## Sut ddylwn i newid rhwng y gwasanaeth analog a'r gwasanaeth digidol?

Os ydych yn byw mewn ardal nad yw'n derbyn gwasanaeth Freeview ar hyn o bryd, ac os byddwch yn dewis newid gyda chymorth Freeview, Top TV neu BT vision, bydd angen i chi newid rhwng y gwasanaeth analog a'r gwasanaeth digidol er mwyn gwylio amrediad llawn y sianelau rhwng dau gam y newid:

- Pwysu **AV** neu  neu  • Neu droi'r bocs digidol ymlaen ac i ffwrdd 

**Sylwer:** Rhwng cam un a cham dau, os byddwch yn gwylio'r gwasanaeth teledu analog, gallai lleoliad y sianelau ar eich teclyn rheoli o bell newid.

## Pa sianelau y byddaf yn eu derbyn gan wasanaeth teledu digidol?

Bydd union nifer y sianelau yn dibynnu ar ble y byddwch yn derbyn eich gwasanaeth teledu.

Os yw'ch cartref yn derbyn signal deledu'n uniongyrchol o drosglwyddydd **Mynydd Cilfái, Carmel, Preseli, Llanddona, Moel y Parc, Blaenplwyf, Gwenfô, Pont-y-pŵl** neu **Aberdâr**, byddwch yn derbyn dros 40 o sianelau Freeview a gwasanaethau testun.

Os yw'ch cartref yn derbyn signal o unrhyw **drosglwyddyddion lleol llai** neu o drosglwyddydd **Mynydd Hir**, byddwch yn derbyn tua 20 o'r sianelau Freeview mwyaf poblogaidd, a gwasanaethau testun. Ewch i'n gwirryd cost post<sup>1</sup> i weld a fyddai modd i chi dderbyn rhagor o sianelau gan drosglwyddydd gwahanol.

Os hoffech dderbyn rhagor o sianelau, dylech ystyried freesat neu Freesat from Sky, neu danysgrifio i wasanaeth fel Sky TV, Virgin Media, BT Vision, Top Up TV<sup>1</sup>, Wrights Radio Relay neu Tiscali, sy'n cynnig pecynnau ychwanegol hefyd fel ffilmiau a chwaraeon.<sup>2</sup>



**Sylwer:** Bydd S4C a Channel 4 ar gael o bob trosglwyddydd yng Nghymru ar ôl y newid. Botwm 4 fydd lleoliad S4C a botwm 8 fydd lleoliad Channel 4 ar eich teclyn rheoli o bell.

<sup>1</sup>Mae hon yn gronfa ddata sy'n rhagweld cwmpas y gwasanaeth a dylid ei defnyddio fel canllaw yn unig.

<sup>2</sup>Dylech archwilio cwmpas y gwasanaeth gan nad yw Top Up TV ar gael ar unrhyw drosglwyddyddion lleol llai.

<sup>3</sup>Gallai'r sianelau newid.

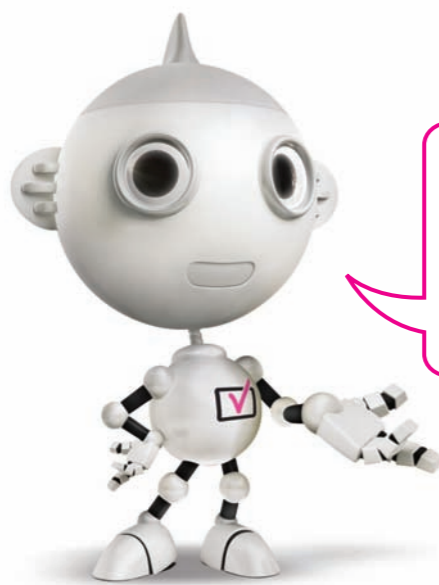
## Ble gallaf gael cyngor diduedd?

Mae Digital UK yn annibynnol, a'n gwaith ni yw helpu i'ch tywys chi trwy'r newid i ddigidol.

Dylech gadw golwg am ddiwyddiadau lleol yn eich ardal, lle y bydd pobl ar gael i ateb unrhyw gwestiynau sydd gennych. I ddarganfod pryd y cynhelir digwyddiad yn eich ardal chi, ewch i'n gwefan neu ffoniwch ni ar y rhif isod.

Am ragor o wybodaeth neu gymorth, ffoniwch **08458 48 48 48** neu ewch i **digitaluk.co.uk/wales**

- Os os arnoch angen fersiwn print mawr, fersiwn sain, fersiwn Braille neu fersiwn o'r wybodaeth hon mewn iaith arall, ffoniwch ein llinell gymorth ar **08458 48 48 48**.
- Os oes gennych nam ar eich clyw neu ar eich lleferydd, gallwch gysylltu â'n gwasanaeth ffôn testun ar **0845 234 0380**.



Os oes gennych chi deledu digidol yn barod, a fydddech gystal â helpu unrhyw gymdogion, teulu neu ffrindiau nad ydynt wedi newid eto.

## Beth yw Cynllun Cymorth y Newid?

Sefydlwyd Cynllun Cymorth y Newid er mwyn helpu pobl cymwys i newid un o'u setiau teledu i ddigidol. Os ydych yn gymwys, byddwn yn rhoi esboniad eglur a syml i chi am y gwasanaeth teledu digidol. Byddwn yn sôn wrthyfch am yr holl ddewisiadau sydd ar gael i chi, a byddwn yn gallu gosod yr offer y bydd ei angen arnoch chi, yn eich cartref. Byddwn yn gwneud yn siŵr eich bod yn deall sut y mae'n gweithio hefyd.

## Ydw i'n gymwys?

Gallwn eich helpu chi:

- Os ydych yn 75 oed neu'n hŷn, neu
- Os ydych wedi bod yn byw mewn cartref gofal am chwe mis neu fwy, neu
- Os ydych yn derbyn (neu os allech dderbyn):
  - Lwfans byw i'r anabl, neu
  - Lwfans gweini neu lwfans gweini cyson, neu
  - Atodiad symudedd, neu
- Os ydych wedi'ch cofrestru fel unigolyn dall neu rannol ddall.

Byddwn yn gofyn i chi dalu **£40** am y cynnig safonol. Fodd bynnag, bydd y gwasanaeth hwn yn rhad ac am ddim os ydych yn gymwys ac os ydych yn derbyn credyd pensiwn, cymhorthdal incwm neu'r lwfans ceisio gwaith wedi'i seilio ar incwm hefyd.

Mae cynnig y Cynllun Cymorth yn cynnwys yr offer, gwaith gosod, unrhyw waith y bydd angen ei wneud ar arial, arddangosiad a rhywun yn galw heibio wrth i chi ymglyfarwyddo â'r system newydd.

## Beth ddylwn i ei wneud nawr?

Os ydych yn gymwys ar gyfer Cynllun Cymorth y Newid, dylech fod wedi derbyn pecyn gwybodaeth. Os nad ydych wedi derbyn pecyn o'r fath, dylech gysylltu â Chynllun Cymorth y Newid ar **0800 40 85 903**. Am ragor o wybodaeth, ewch i **helpscheme.co.uk**

Sylwer bod yn rhaid cael trwydded deledu ddilys (am ddim os ydych dros 75 oed) er mwyn derbyn cymorth.

**Ni fydd unrhyw un o Gynllun Cymorth y Newid yn ymweld â chi heb wneud apwyntiad yn gyntaf.**

